

VERSALIFT

VA-200-F

Gelenkteleskoparbeitsbühne



2 x 70° Korbbrotation



3-teiliger Teleskoparm



XPC-Steuerung mit bis zu 4
Bewegungen gleichzeitig



3,5 t zGG



Führerschein Klasse B



VERSALIFT

VA-200-F auf MB Sprinter | Iveco Daily



Gelenkteleskoparbeitsbühne mit vielseitigem Korbarm (Jib), geeignet für unterschiedlichste Einsätze. mit serienmäßiger automatischer Stabilisierung

Unglaubliche maximale Reichweite von 10,4 m. 4°/5° Auslegerausgleichsfähigkeit

Standardfunktionen:

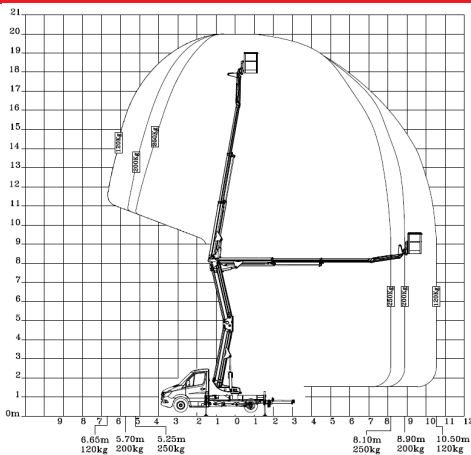
- Remote-Überwachung über RTC (Real TIME Connect)
- Home-Funktion
- Automatische Stabilisatorfunktion: automatischer Ausgleich
- Betriebsstundenzähler für Hubarbeitsbühnen
- Antikollisionssystem in der Fahrerkabine
- 4 Bewegungen gleichzeitig (2 Bewegungen pro Joystick).

	■ Länge	■ Höhe	■ Radstand
MB Sprinter	7588 mm	2230 mm	3665 mm
Iveco Daily	7458 mm	2263 mm	3750 mm



20,0 m 18,0 m 10.4 / 8.9 8.1m* 250 kg 2 man alu 104° XPC Horizontale und vertikale Abstützungen N/A 3500 kg 420° 4°/5°*

Arbeitsdiagramm(e)



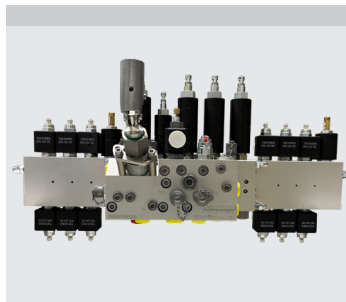
Optionen

- Unterlegplatten mit Halterung
- 230/110-V-Steckdose im Arbeitskorb
- Wetterfeste Gummimatte für den Boden
- Sekundäre Schutzvorrichtung (oberes Bedienfeld)
- Kunststoff-Schutzleiste
- 1 flache LED-Leuchte (linke Seite/Plattform)
- Schutzkäfig für LED-Leuchte
- Luftschlauch oder Wasserschlauch
- Elektrische Notpumpe...

Kontaktieren Sie uns, um weitere Optionen zu erfahren



XPC Steuerung



Standardisierte Hydraulikarchitektur.



Standardisierte, elektrische Architektur.



Remote-Überwachung über RTC (Real TIME Connect)

Notes

Technische Informationen können ohne vorherige Ankündigung geändert werden. Die Abbildungen können Sonderausstattungen zeigen. Installationen und/oder Optionen sind in Ihrer Region möglicherweise nicht verfügbar.

* Abhängig von der Fahrzeugposition

Distributor

Versalift International